

LUBICKA

APARTAMENTY

Klatka D, Piętro 6

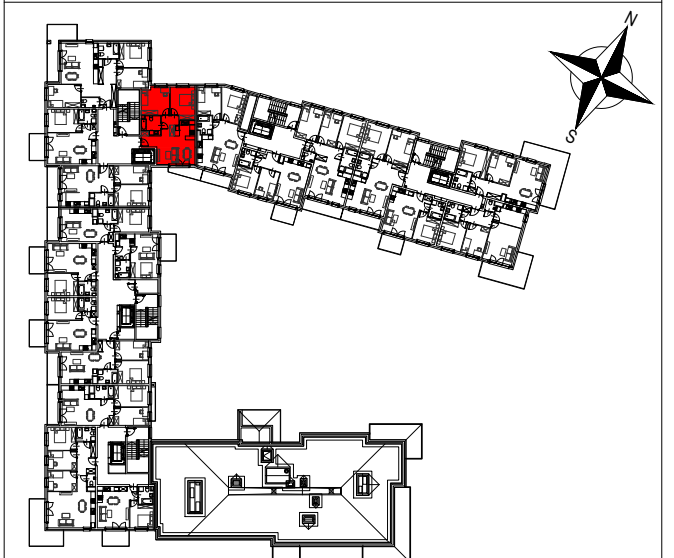
LOKAL nr D128

Pow. użytkowa **66,41 m²**

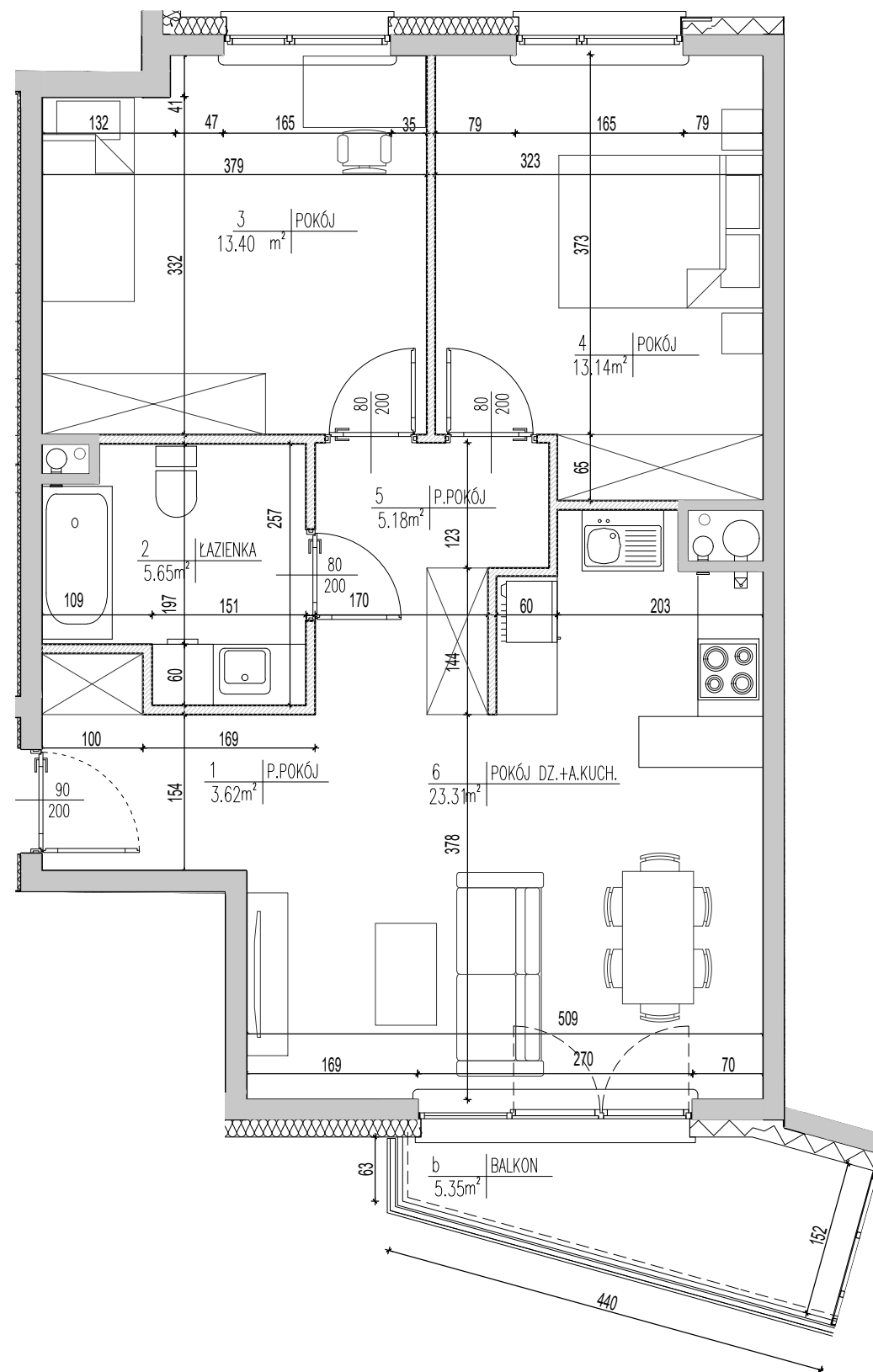
Pow. pod ściankami działowymi
możliwymi do demontażu **2,11 m²**

POKOJE	3
1 P.POKÓJ	3,62
2 ŁAZIENKA	5,65
3 POKÓJ	13,40
4 POKÓJ	13,14
5 P.POKÓJ	5,18
6 POKÓJ DZ. + A.KUCH.	23,31
b BALKON	5,35

USYTUOWANIE LOKALU



ETAP I



LEGENDA:

- ściany niepodlegające możliwości demontażu
- ściany podlegające możliwości demontażu

- Wymiary pomieszczeń, lokalizację przyborów sanitarnych itp., podano zgodnie z projektem budowlanym. Mogą wystąpić niewielkie różnice wymiarów i usytuowania elementów powstałe w trakcie realizacji prac budowlanych. Podane wymiary są wymiarami w świetle pionowych przegród (ścian) w stanie surowym.
- Przedstawiona na rzucie aranżacja ma charakter przykładowy, umebłowanie nie stanowi wyposażenia nabywanego lokalu.
- Powierzchnia użytkowa lokalu jest określona na podstawie rozporządzenia Ministra Transportu, Budownictwa i Gospodarki Morskiej z dnia 25.04.2012 r. w sprawie szczegółowego zakresu i formy projektu budowlanego (DZ. U. z 2012r. poz. 462 ze zm.); zgodnie z zasadami zawartymi w Polskiej Normie PN-ISO 9836: 1997 tj. Powierzchnia użytkowa lokalu jest obliczona w metrach kwadratowych z dokładnością do dwóch miejsc po przecinku, dla wymiarów lokalu w stanie wykończonym, na poziomie podłogi, nie licząc listew przypodłogowych, progów itp. Do powierzchni użytkowej lokalu wlicza się powierzchnię elementów nadających się do demontażu (rury, kanały, ścianki działowe), nie są wliczone powierzchnie otworów na drzwi i okna oraz nisze w elementach zamykających.
- Projekt niniejszy (w tym powyższy rys.) jest objęty prawem autorskim z dn. 04.02.1994r. i nie może być używany bądź reprodukowany w całości lub w części na potrzeby innej inwestycji bez pisemnej zgody właściciela.